

www.skb.si



S pametnim
varčevanjem bo
vse **lažje**.

Naložbeno življenjsko zavarovanje Jamčim 1

V sodelovanju
z zavarovalnico 

 **SKB**

SOCIETE GENERALE GROUP

Lepo vas
je **videti**.

S pametnim varčevanjem bo vse lažje.

V času negotovih donosov na kapitalskih trgih je varčevanje z naložbenim življenjskim zavarovanjem pametna izbira! V SKB smo za vas pripravili novost na slovenskem trgu - pametno varčevanje, ki vam po 10 letih jamči izplačilo po najvišji vrednosti enote premoženja (VEP). Pričakovana donosnost sredstev je višja kot pri bančnem varčevanju, vključeno pa je tudi življenjsko zavarovanje. Po 10 letih varčevanja v Jamčim 1 bo vse lažje kot prej - razen nakupovalnih vrečk!

Naložbeno življenjsko zavarovanje Jamčim 1 je možno skleniti do 31. 5. 2008.

Naložbeno življenjsko zavarovanje Jamčim 1 temelji na obročnem ali enkratnem vlaganju v investicijski sklad **SGAM AI Evolution Max**, ki na dan zapadlosti garancije sklada, to je 30. 5. 2018, zagotavlja izplačilo enot premoženja po najvišji vrednosti enote premoženja (VEP), doseženih v obdobju od datuma ustanovitve sklada (30. 5. 2007) do datuma zapadlosti garancije sklada (30. 5. 2018).

ZAKAJ JE SKLENITEV NALOŽBENEGA ŽIVLJENJSKA ZAVAROVANJA JAMČIM 1 DOBRA ODLOČITEV?

- Možnost **enostavnega mesečnega vplačevanja** v investicijski sklad, ki na dan garancije, 30. 5. 2018, zagotavlja izplačilo enot premoženja po najvišji doseženi vrednosti VEP-a.
- **Minimalna mesečna premija že od 50 € naprej**; možnost vplačila tudi v enkratnem znesku že od 750 € naprej.
- **Oprostitev davčnih obveznosti**, če pogodba traja 10 let.
- Pričakovana donosnost sredstev je višja kot pri običajnem bančnem varčevanju.
- Vključeno je življenjsko zavarovanje za primer smrti (višino zavarovalne vsote izberete sami glede na svoje potrebe in želje).
- **Nizki vstopni stroški**, ki v času ponudbe za tekoča vplačila znašajo le 5 % mesečnega vplačila premije.

ZNAČILNOSTI NALOŽBENEGA ŽIVLJENJSKEGA ZAVAROVANJA JAMČIM 1

Dinamika plačevanja naložbene premije	Naložbena premija je lahko mesečna, četrtna, polletna, letna ali enkratno vplačilo ob sklenitvi zavarovanja. Poleg rednih obrokov so možna tudi izredna vplačila.
Naložba premije v enote investicijskega sklada	Zavarovalnica investira zavarovalčeva sredstva v investicijski sklad SGAM AI Evolution Max. Pridobljeni deleži sklada (enote premoženja) tvorijo zavarovalčevo premoženje, ki se evidentira na njegovem računu v okviru kritnega sklada zavarovalnice.
Preračun naložbene premije v enote premoženja	Preračun premije v enote premoženja se izvede na zadnji borzni dan v mesecu glede na borzo, na kateri sklad kotira. Plačilo je lahko zajeto v tekoči konverziji le, če je pravočasno evidentirano na računu sklada.
Doba vplačevanja naložbene premije	Enkratna vplačila; do 31. 5. 2008. Tekoča vplačila; od datuma sklenitve zavarovanja do 30. 4. 2018. Izredna vplačila; od datuma sklenitve zavarovanja do 30. 4. 2018.
Zavarovanje za primer smrti in preračun premije	Zavarovanje je doživljenjsko oziroma preneha s prekinitvijo ali odkupom zavarovanja. Zavarovalna premija za primer smrti se poravnava mesečno z zavarovalčevega osebnega računa pri zavarovalnici. Premija je odvisna od spola in starosti zavarovanca ter stanja na osebnem računu zavarovalca. Osnova za obračun je razlika med dogovorjeno zavarovalno vsoto in vrednostjo enot premoženja zavarovalca.
Zavarovanje za primer smrti - posebnosti	Zavarovanec je v času trajanja zavarovanja zavarovan za primer smrti v višini dogovorjene zavarovalne vsote, vendar do dopolnjene starosti 70 let najmanj za 2.500 € nad vrednostjo enot premoženja zavarovalca (tudi pri enkratni premiji). Ko zavarovalec dopolni 70 let starosti, se višina zavarovalne vsote samodejno zniža na odkupno vrednost.
Zavarovanje za primer smrti - posebnosti	Pri enkratni premiji, višji od 25.000 €, ter pri tekočem plačevanju premije, kjer premija letno znaša več kot 25.000 €, je treba obvezno skleniti tudi dodatno zavarovanje za primer nezgodne smrti za dobo enega leta (za prvo zavarovalno leto). Premija se mesečno obračuna s stanja na osebnem računu. V primeru, da se zavarovanje v prvem letu ne prekine, zavarovalcu iz naslova upravljavskih stroškov pripišemo na njegov osebni račun toliko enot, kolikor smo mu jih obračunali za premijo tega dodatnega zavarovanja v prvem zavarovalnem letu.
Jamstvo zavarovalnice	Jamstvo zavarovalnice Generali za primer smrti velja od dogovorjenega začetka zavarovanja, vendar šele po plačilu celotnega prvega obroka premije.

Razmerje med naložbo in življenjskim zavarovanjem za primer smrti	Zavarovalna vsota za primer smrti se lahko giblje med 50 % in 200 % predvidene vsote vseh premij glede na dobo plačevanja naložbene premije pri tekočem plačevanju naložbene premije ter do 200 % pri enkratni naložbeni premiji.
Indeksacija premije in zavarovalne vsote	Ob sklenitvi lahko zavarovalec izbere indeksacijo premije in/ali zavarovalne vsote.
Prilagodljivost v času trajanja zavarovanja	V času trajanja zavarovanja je možno dodatno prilagajanje zavarovanja potrebam zavarovalca npr: sprememba višine naložbene premije, zavarovalne vsote za primer smrti, vključitev/ izključitev indeksacije.
Stroški zavarovanja	<p>Vstopni stroški se obračunajo od vsakokrat vplačane naložbene premije.</p> <p>Upravljavski stroški se mesečno obračunavajo od premoženja zavarovalca na osebnem računu.</p> <p>Izstopni stroški se obračunajo od premoženja zavarovalca na osebnem računu v primeru prekinitve zavarovanja oziroma v primeru odkupa.</p> <p>Ostali stroški za storitve na zahtevo zavarovalca se obračunajo vsakokrat po veljavnem ceniku.</p>
Kaj storiti na koncu dobe vplačevanja premij?	<p>Zavarovalec lahko:</p> <p>a) zahteva izplačilo enot premoženja (odkup);</p> <p>b) pusti enote premoženja na osebnem računu;</p> <p>c) nadaljuje z izrednimi vplačili.</p> <p>Zavarovalec se samostojno odloči glede na potrebe ali gibanje vrednosti enot sklada.</p> <p>Opomba: v primeru b in c zavarovalnica Generali nadaljuje z obračunom zavarovalne premije za primer smrti ter upravljaljskih stroškov.</p>
Prekinitve zavarovalne pogodbe/odkup zavarovanja	<p>PRVO ZAVAROVALNO LETO</p> <p>Prekinitve zavarovalne pogodbe z izplačilom odkupne vrednosti pri enkratnem vplačilu naložbene premije je možna že v prvem zavarovalnem letu. Obračunajo se izstopni stroški in morebitne dajatve. Pri mesečnih vplačilih v prvem letu izplačilo odkupne vrednosti ni možno.</p>
Prekinitve zavarovalne pogodbe/odkup zavarovanja	<p>NADALJNJA ZAVAROVALNA LETA</p> <p>Zavarovalec ima pravico zavarovalno pogodbo s tekočim plačevanjem naložbene premije po preteku enega zavarovalnega leta kadarkoli prekiniti.</p> <p>Če je bila do prekinitve poravnana vsaj ena letna naložbena premija, se zavarovalcu izplača odkupna vrednost, ki je enaka vrednosti njegovega premoženja, zmanjšani za izstopne stroške ter morebitne dajatve.</p> <p>Zaradi davčnih olajšav, ugodnih izstopnih pogojev ter narave naložb v investicijski sklad, je priporočljivo vztrajati pri zavarovanju najmanj 10 let.</p>
Davčni vidik življenjskega zavarovanja	<p>Po trenutno veljavni davčni zakonodaji velja:</p> <ul style="list-style-type: none"> ■ zavarovalne pogodbe s trajanjem nad 10 let so oproščene plačila 6,5 % davka na zavarovalne posle in dohodnine ■ v primeru prekinitve zavarovalne pogodbe pred 10. letom od njene sklenitve se glede na trajanje zavarovanja od odkupne vrednosti obračuta 6,5 % davek in dohodnina.

Ob sklenitvi Naložbenega življenjskega zavarovanja Jamčim 1 vam Generali Zavarovalnica nudi **možnost vnovčitve vrednostnega bona Generali Kluba v višini 40 €**.

Podrobnejše informacije o naročilu vrednostnih bonov so vam na voljo na zadnji strani brošure in na spletni strani kluba www.generaliclub.si.

Predstavitev sklada SGAM AI Evolution Max

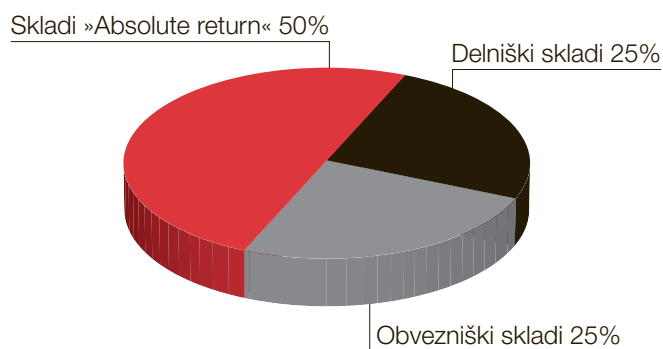
SGAM AI Evolution Max pripada novi generaciji skladov. Omogoča naložbo v košarico skladov in ob zapadlosti garancije 30. maja 2018 zagotavlja **izplačilo enot premoženja po najvišji vrednosti enote premoženja (VEP)**, dosežene v obdobju od datuma ustanovitve sklada (30. 5. 2007).

Naložbena politika sklada:

SGAM AI Evolution Max omogoča vlagateljem udeležbo pri donosih na vseh glavnih svetovnih kapitalskih trgih preko raznovrstne košarice skladov, ki je sestavljena iz treh medsebojno dopolnjujočih se strategij upravljanja:

- **delniška strategija**; izkorišča rast in izpostavljenost delniških naložb na kapitalskih trgih ZDA, Japonske in Evrope (tovrstne naložbe predstavljajo 25 % naložb sklada);
- **strategija "Absolute return"**; naložbe v sklade, ki izkoriščajo široko paleto naložbenih razredov z različnimi naložbenimi tehnikami in aktivnim prehajanjem med naložbami - izkoriščanje rasti tečajev in izogibanje padcem (tovrstne naložbe predstavljajo 50 % naložb sklada);
- **obvezniška strategija**; zagotavlja globalno geografsko razpršitev naložb v obliki obveznic (tovrstne naložbe predstavljajo 25 % naložb sklada).

Razporeditev naložb sklada SGAM AI Evolution Max



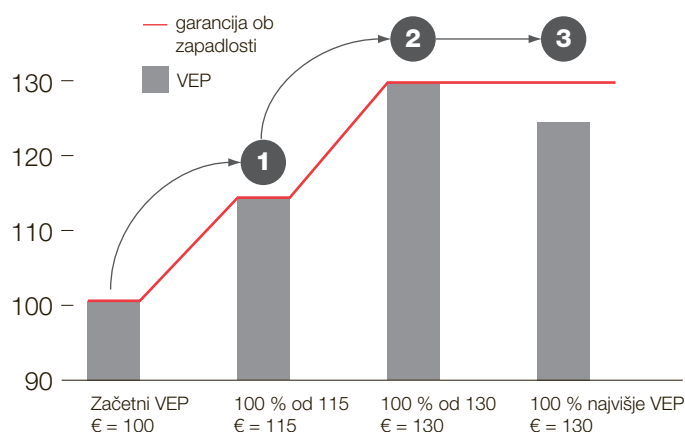
Aktivno upravljanje sredstev z uporabo tehnike upravljanja DPI:

SGAM AI Evolution Max je aktivno upravljan z uporabo tehnike upravljanja, imenovane **Dynamic Portfolio Insurance**. Naložbe sklada so dinamično razporejene med **"tvegana sredstva"** (izbrana košarica skladov) in **"netvegana sredstva"** (instrumenti denarnega trga).

Upravljalci sklada **aktivno prilagajajo razporeditev naložb** med "tveganimi sredstvi" in "netveganimi sredstvi" z namenom povečevanja pričakovanih dobičkov znotraj meja, ki še omogočajo zagotavljanje garancije:

- **v primeru ugodnih razmer** na kapitalskih trgih se izpostavljenost košarice skladov povečuje z namenom povečevanja potencialnih zaslužkov;
- **v primeru neugodnih razmer** na kapitalskih trgih se izpostavljenost košarice skladov zmanjšuje z namenom zmanjševanja potencialnih izgub;
- **izpostavljenost naložb, vsebovanih v košarici skladov, se lahko giblje med 0 % in 100 %.**

Delovanje mehanizma garancije sklada SGAM AI Evolution Max:



S sklenitvijo produkta **Naložbeno življenjsko zavarovanje Jamčim 1** se zavarovalec (plačnik premije) zaveže, da bo zavarovalnici Generali plačal **ustrezno enkratno ali tekočo premijo**. Zavarovalnica Generali s premijo, zmanjšano za vstopne stroške, kupi enote premoženja sklada SGAM AI Evolution Max.

Predpostavljamo, da zavarovalnica Generali kupi enote premoženja sklada po VEP (vrednost enote premoženja), ki znaša 100 €. Vrednost VEP, po kateri je zavarovalnica kupila točke sklada za zavarovalca, zanj hkrati tudi pomeni **začetno garancijo vrednosti VEP**, po kateri mu bo zavarovalnica obračunala premoženje na dan zapadlosti garancije oz. 30. 5. 2018.

1. **V trenutku, ko se vrednost VEP poveča** (npr. na 115 €), se takoj na enako vrednost VEP poveča tudi garancija za izplačilo vseh sredstev na osebnem računu na dan 30. 5. 2018.
2. **V nekem trenutku doseže vrednost VEP največjo vrednost** (npr. 130 €). Ta vrednost VEP zavarovalcu predstavlja novo končno garancijo vrednosti VEP, po kateri mu bodo na dan 30. 5. 2018 obračunana sredstva na osebnem računu.
3. **Če se vrednost VEP zmanjša** (npr. na 125 €), to zmanjšanje na garancijo za izplačilo sredstev na dan zapadlosti garancije ne vpliva, saj ta že znaša najmanj 130 € (največja dosežena vrednost VEP).

Prikaz pretekle uspešnosti sklada SGAM AI Evolution Max*:

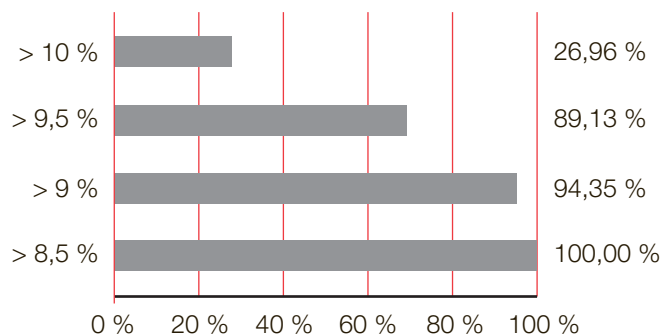
Podatki v Grafu 1 in Tabeli 1 prikazujejo dosežene pretekle uspešnosti naložb sklada SGAM AI Evolution Max v obdobju od januarja 1992 do maja 2007.

Tabela 1: Višina letnega donosa

Največji letni donos	8,73 %
Najmanjši letni donos	6,29 %
Povprečni letni donos	7,42 %

* Podatki prikaza pretekle uspešnosti sklada SGAM AI Evolution Max, navedeni v tej promocijski zgibanki, so pripravljene na osnovi simulacije preteklih razmer na kapitalskih trgih. Predstavljeni primeri ne predstavljajo jamstva za dejanski donos, ampak so le ilustrativni prikaz produkta Naložbeno življenjsko zavarovanje Jamčim 1.

Graf 1: Višina letnega donosa



Predstavitev družbe za upravljanje SGAM Alternative Investments:

Upravljevec investicijskega sklada SGAM AI Evolution Max je SGAM Alternative Investments, hčerinska družba Societe Generale Asset Management (SGAM) iz Pariza. Družba za upravljanje SGAM sicer upravlja več kot 333 milijard evrov sredstev in se uvršča med dvajset največjih družb za upravljanje na svetu.

Družba SGAM Alternative Investments upravlja več kot 61 milijard evrov sredstev in se uvršča med vodilne družbe na področju alternativnih investicij. Oddelek strukturiranega upravljanja družbe SGAM Alternative Investments je z visokoinovativnimi pristopi ter ob uporabi najsodobnejših finančnih tehnik in meril razvil zelo uspešne tehnike aktivnega upravljanja.

Vabimo vas, da se oglasite v najbližji poslovalnici SKB, kjer vam bodo naši strokovnjaki z veseljem pojasnili vse podrobnosti o Naložbenem življenjskem zavarovanju Jamčim 1, ali pokličite naše izkušene bančne strokovnjake na brezplačno telefonsko številko Zelenega telefona 080 15 15 (vsak delavnik med 8. in 20. uro, ob sobotah med 8. in 12. uro).

OPOZORILO* Naložbeno življenjsko zavarovanje Jamčim 1 je zavarovalni produkt zavarovalnice Generali d.d., Kržičeva 3, 1000 Ljubljana, ki jamči za izplačilo po pogodbi dogovorjene zavarovalne vsote za primer smrti. SKB d.d. je na podlagi dovoljenja Banke Slovenije za posredovanje zavarovalnih storitev posrednik pri sklenitvi naložbenega življenjskega zavarovanja. V zvezi z izplačili glede zavarovalnega produkta SKB d.d. ne prevzema nobenih jamstev. Naložba v Naložbeno življenjsko zavarovanje Jamčim 1 ni bančni depozit ter ni vključena v sistem zajamčenih vlog. Garant sklada SGAM AI Evolution Max je Societe Generale SA z bonitetno oceno tveganja na dan 31. 12. 2006 (Aa2 – Moody-s, AA – Standard & Poors). Garancija sklada velja le na dan 30. 5. 2018.